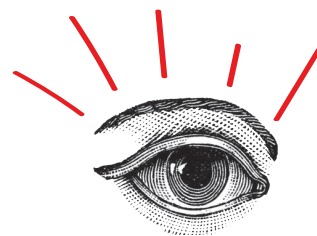


Foto som kilde



Fotografiet her viser et ølftapperi fra Helsingør i slutningen af 1800 tallet.



- *Hvor mange børn arbejder der? Og hvor gamle er børnene, tror du?*

- *Hvordan kan du se at børnene arbejder?*

- *Hvad synes du billedet fortæller om barndom i gamle dage?*



Foto som kilde: **Leg**

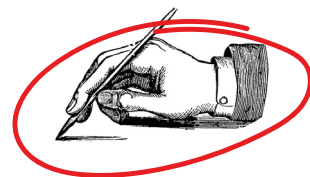


Se på foto og svar på spørgsmålene 



ARBEJDERMUSEET

Spørgsmål til foto som kilde



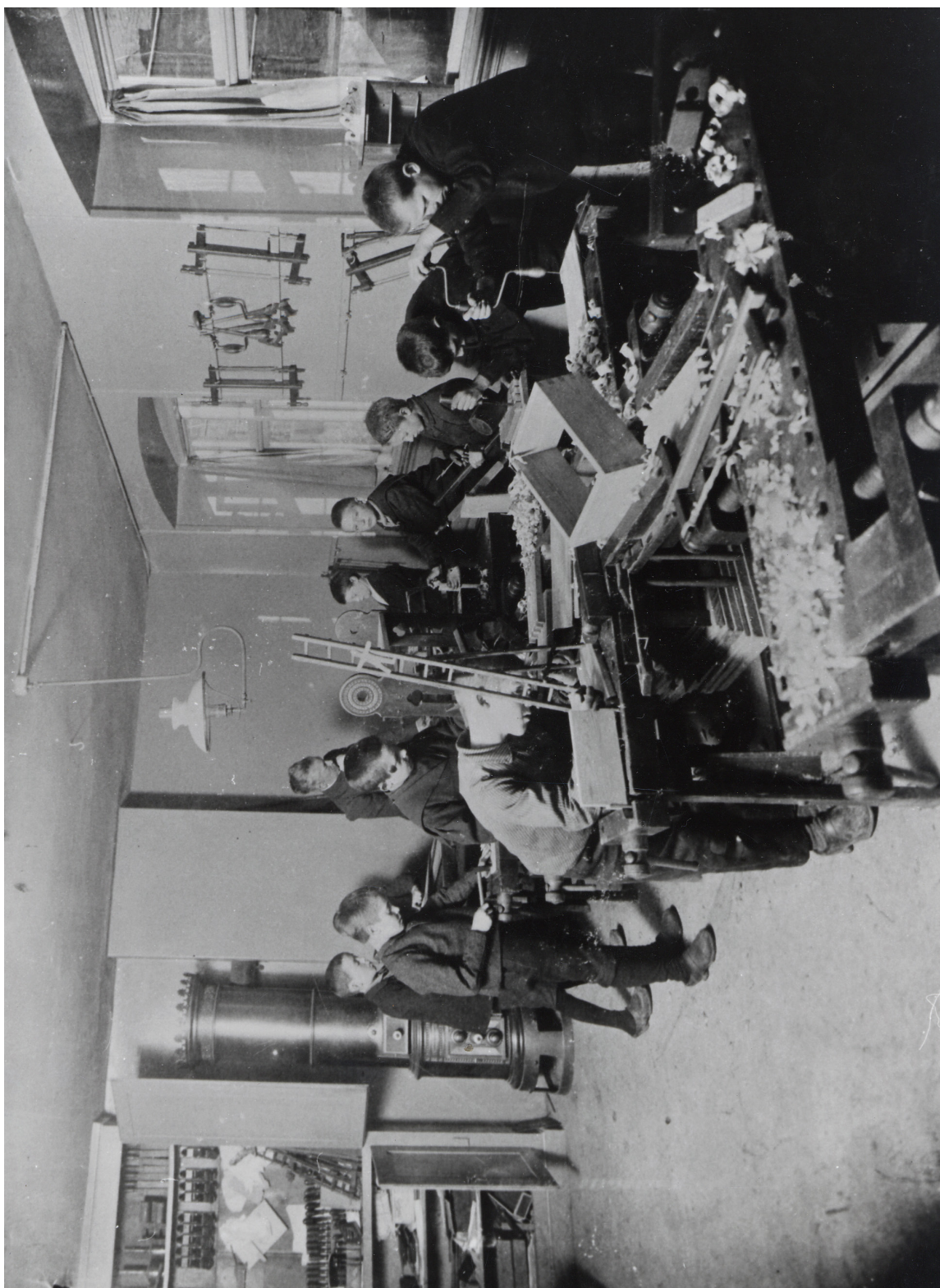
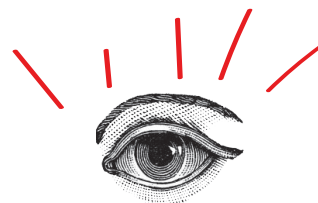
- *Hvad kan du se på billedet? Hvad laver børnene?*

- *Hvordan ser deres tøj ud? Tror du de er rige eller fattige?*

- *Hvorhenne tror du billedet er taget?*

- *Hvad synes du billedet fortæller om barndom i gamle dage?*





Se på foto og svar
på spørgsmålene



Spørgsmål til foto som kilde



- *Hvad kan du se på billedet? Hvad laver børnene?*

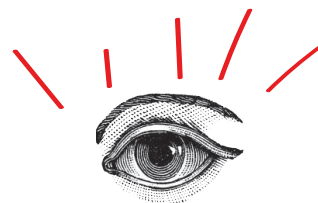
- *Hvordan ser deres tøj ud? Tror du de er rige eller fattige?*

- *Hvorhenne tror du billedet er taget?*

- *Hvad synes du billedet fortæller om barndom i gamle dage?*



Foto som kilde: **Tobaksfabrik i Kolding, 1894**



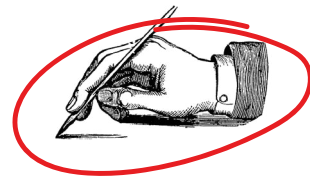
Se på foto og svar
på spørgsmålene



ARBEJDERMUSEET

Spørgsmål til foto som kilde

- Fotografiet her er fra en tobaksfabrik i Kolding i 1894.
Hvad lægger du mærke til, når du kigger på fotografiet?



- *Hvordan ser deres ansigter ud?*

- *Hvordan ser deres tøj ud?*

- *Hvordan tror du, at det har været at arbejde her?*

- Vælg en af dem, som du har lyst til at spørge om noget.
Hvad ville du spørge om? Og hvad tror du personen ville svare?

